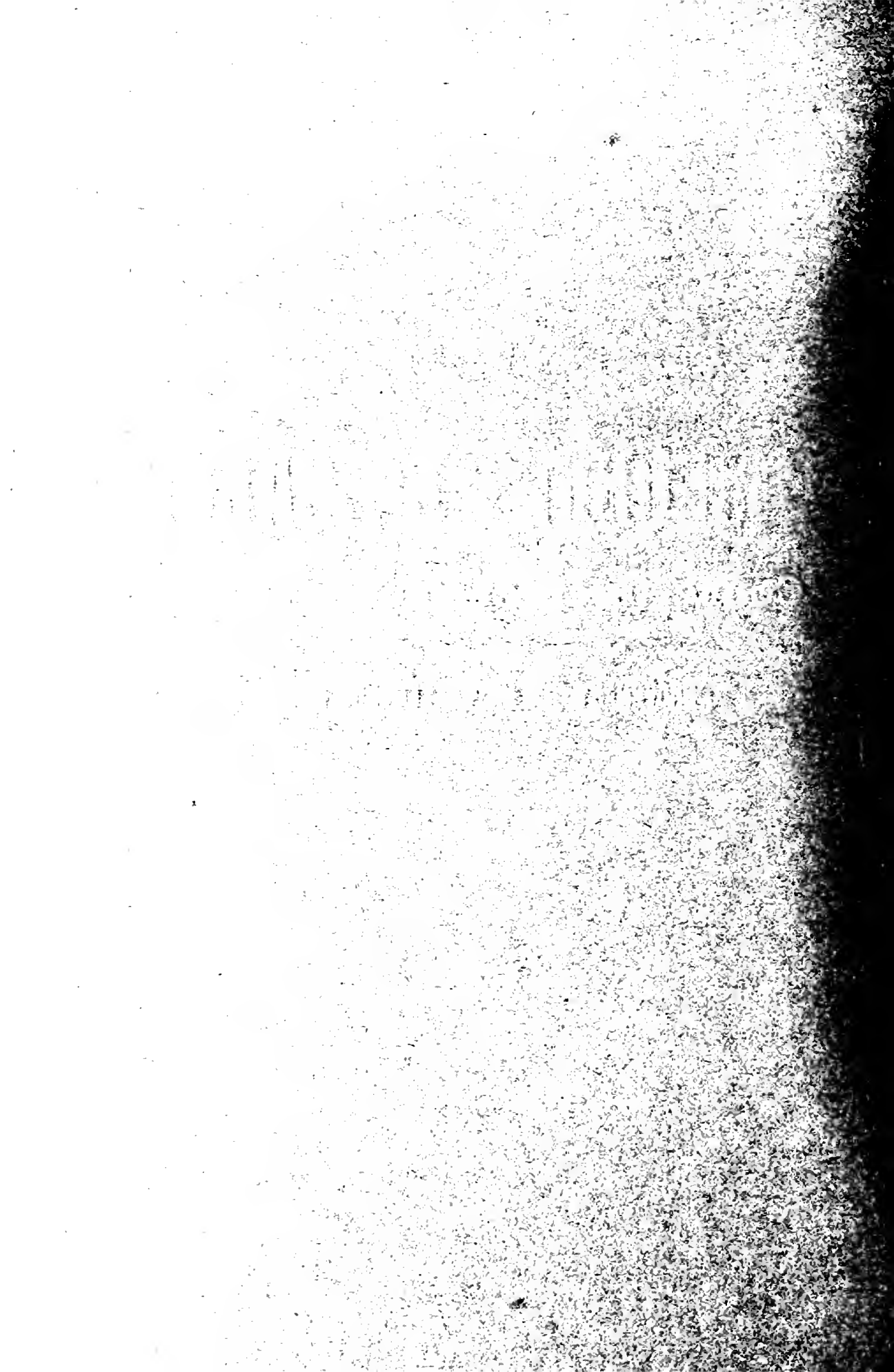


# MEUBLES DE SALON

Couverts en ancienne tapisserie

PROVENANT DE LA COLLECTION DE M. X...

---







CATALOGUE

DES

# MEUBLES DE SALON

COUVERTS EN ANCIENNE TAPISSERIE

MEUBLES DIVERS

Provenant de la Collection de M. X...

ET DONT LA VENTE AURA LIEU, A PARIS

**HOTEL DROUOT, SALLE N° 11**

**LE VENDREDI 31 MARS 1905**

*à trois heures*

COMMISSAIRE-PRISEUR

**M<sup>r</sup> PAUL CHEVALLIER**

10, rue Grange-Batelière

EXPERTS

**MM. MANNHEIM**

7, rue Saint-Georges

## EXPOSITIONS

PARTICULIÈRE : *Le Mercredi 29 Mars 1905.*

PUBLIQUE : *Le Jeudi 30 Mars 1905.*

} DE 1 HEURE 1/2

} A 5 HEURES 1/2

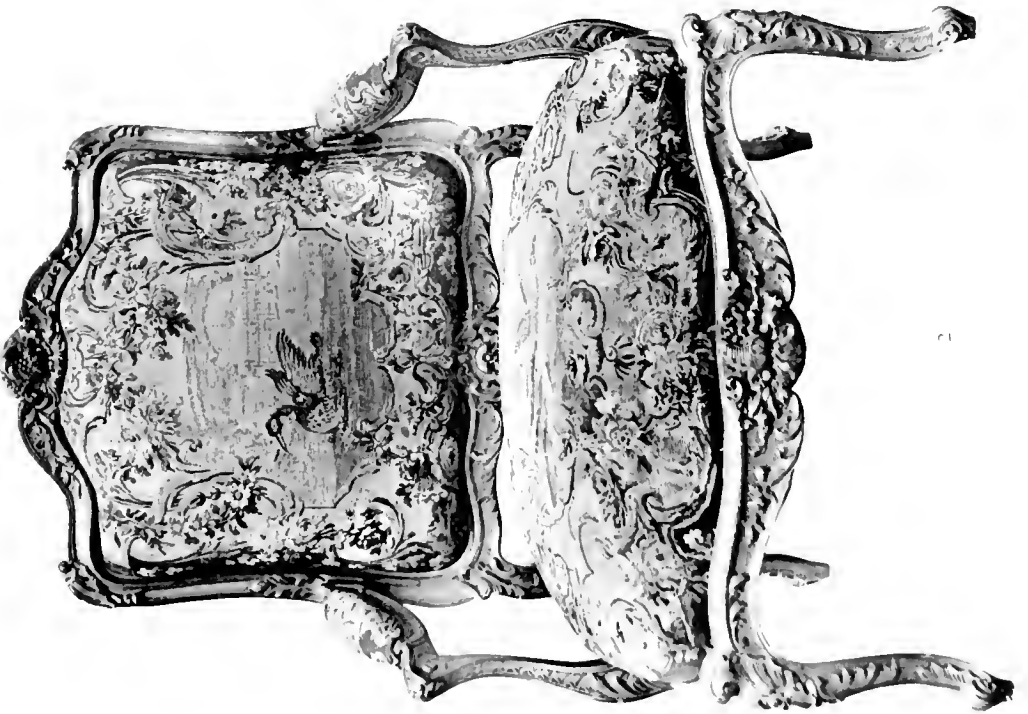
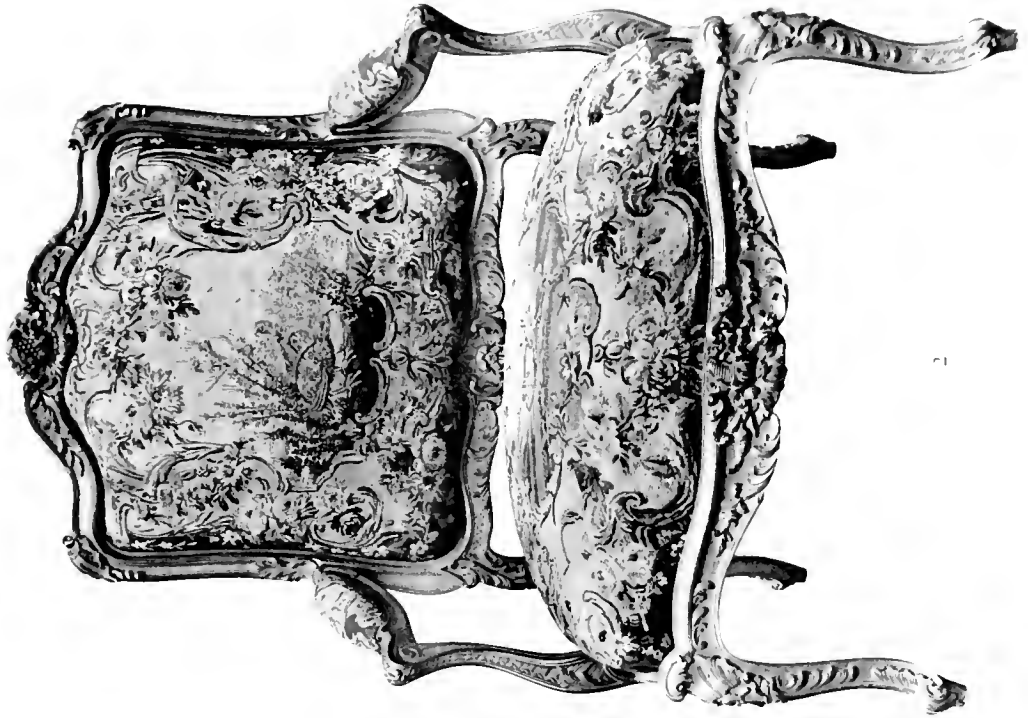
## CONDITIONS DE LA VENTE

---

Elle sera faite au comptant.

Les acquéreurs payeront *dix pour cent* en sus des prix d'adjudication.

L'exposition mettant le public à même de se rendre compte de l'état et de la nature des objets, aucune réclamation ne sera admise une fois l'adjudication prononcée.













# DÉSIGNATION

## MEUBLES COUVERTS EN TAPISSERIE

- 1 — FAUTEUIL en bois doré, couvert en tapisserie du temps de Louis XV : bouquets de fleurs, guirlandes et rubans sur fond crème.
- 2 — QUATRE FAUTEUILS en bois doré, couverts en tapisserie de Beauvais, du temps de Louis XV : Animaux au milieu de rocailles et de fleurs, fond crème, bordures rouges.
- 3 — CANAPÉ et quatre fauteuils en bois doré, couverts en tapisserie, du temps de Louis XV, à sujets tirés des fables de La Fontaine et animaux variés, encadrements rouges à fleurs et rocailles.
- 4 — ÉCRAN à feuille ronde en tapisserie d'Aubusson, du temps de Louis XV : Chasseur et chasseresse, encadrements de rocailles et fleurs ; monture en bois doré.
- 5 — ÉCRAN à feuille ovale en tapisserie d'Aubusson, du temps de Louis XVI : Médaillon d'amour et fleurs ; monture en bois doré.
- 6 — SIX FAUTEUILS en bois doré, couverts en tapisserie d'Aubusson, du temps de Louis XV : Personnages et animaux, draperie et fleurs, fond crème.

- 7 — CANAPÉ et six fauteuils en bois doré, couverts en tapisserie d'Aubusson, du temps de Louis XVI : Personnages sur les dossiers, animaux sur les sièges, encadrements de draperies et fleurs, fond crème.
- 8 — DEUX CANAPÉS et quatre fauteuils en bois doré, couverts en tapisserie d'Aubusson, du temps de Louis XVI : Médaillons à personnages et animaux, guirlandes de fleurs, bordures vertes, fond crème.
- 9 — ÉCRAN en bois doré, feuille en tapisserie à sujets dans la manière de Bérain.

## MEUBLES DIVERS, COUSSINS

- 10 — DEUX TABOURETS en bois doré, couverts en ancien tissu de la Savonnerie, à fleurs et animaux sur fond bleu-clair.
- 11 — BANQUETTE en bois doré, couverte en ancien tissu de la Savonnerie, à fleurs de lis sur fond jaune.
- 12 — BUREAU Louis XV à dos d'âne, bois de violette, garni de bronzes.
- 13 — TABLE Louis XV, marqueterie à damier.
- 14 — QUATRE FAUTEUILS Empire en acajou partiellement doré, couverts en lampas à fond vert ; garnitures de bronzes.
- 15 — DEUX FAUTEUILS en bois doré, couverts en brocart à fleurs.
- 16 — BERGÈRE et fauteuil en bois doré, couverts en satin broché à fleurs sur fond saumon.
- 17 — SEPT CHAISES, bois et canne dorés en trois modèles. Genres Louis XV et Louis XVI.





- 18 — FAUTEUIL de bureau, bois et canne dorés, à décor de feuillages.
- 19 — TABLE en marqueterie de bois de couleur, à fleurs, porte à coulisse, tiroirs intérieurs.
- 20 — DEUX CHAISES en acajou, dossiers à palmettes et cygnes, sièges couverts en lampas à fond jaune.
- 21 — ONZE TABOURETS variés en bois doré.
- 22 — BANQUETTE en bois sculpté, siège canné, coussin en lampas à fond jaune.
- 23 — TROIS BAROMÈTRES variés.
- 24 — HUIT COUSSINS variés, couverts de velours rouge avec applications et broderie de soie et argent doré; travail italien du xvi<sup>e</sup> siècle. (Seront divisés.)
- 25 — DOUZE COUSSINS variés, velours et broderie de diverses époques.
- 26 — Objets non catalogués



# REVUE DES VENTES

## COLLECTION DE M. X...

**VENTE** faite salle 11, le 31 mars, par **M. CHEVALLIER** et MM. **MANN-HEIM**.

Produit : 115.477 fr.

### Meubles couverts en tapisserie

1. Fauteuil bois doré couvert tapisserie ép. L. XV, bouquets de fleurs, guirlandes et rubans sur fond crème, à M. Desfossés : 470. — 2. 4 fauteuils bois doré couverts tapisserie de Beauvais ép. L. XV, animaux au milieu de rocailles et de fleurs, fond crème, à M. Fabre : 27.300. — 3. C. napé et 4 fauteuils bois doré couverts tapisserie ép. L. XV, sujets des fables de Lafontaine et animaux, à M. Stettiner : 22.000. — 4. Ecran à feuille ronde tapisserie d'Aubusson ép. L. XV, chasseur et chasseresse : 1.900. — 5. Ecran à feuille ovale tapisserie d'Aubusson ép. L. XVI, médaillon d'amour et fleurs, à M. Bouillot : 690. — 6. 6 fauteuils bois doré couverts tapisserie d'Aubusson ép. L. XV, personnages et animaux, draperie et fleurs, fond crème, à Mme de Bestégui : 5.800.

7. Canapé et 6 fauteuils bois doré couverts tapisserie d'Aubusson ép. L. XVI, personnages sur les dossiers, animaux sur les sièges, fond crème, à M. Filleul : 17.000. — 8. 2 canapés et 4 fauteuils bois doré couverts tapisserie d'Aubusson ép. L. XVI, médaillons à personnages et animaux, guirlandes de fleurs, fond crème, à M. Porre : 9.200. — 9. Ecran bois doré, feuille tapisserie à sujets dans la manière de Bérain, à M. Bloc-Levallois : 1.500.

### Meubles divers, Coussins

10. 2 tabourets bois doré couverts ancien tissu de la Savonnerie, à M. Bloc-Levallois : 1.000 et 600. — 11. Banquette bois doré couverte ancien tissu de la Savonnerie à fleurs de lis sur fond jaune, à

M. Bloc-Levallois : 1.600. — 12. Bureau de style L. XV à dos d'âne, bois de violette garni de bronzes, à M. Ducrey : 2.365. — 13. Table L. XV, marqueterie à damier : 230.

14. 4 fauteuils Empire acajou doré, couverts en lampas fond vert, garnitures bronzes, à M. Meyer : 360. — 15. 2 fauteuils bois doré couverts brocart à fleurs, à M. Fabre : 650. — 19. Table marqueterie de bois de couleur à fleurs, à M. Kahn : 405. — 20. 2 chaises en acajou, sièges couverts lampas fond jaune : 100.

### Objets non catalogués

Assiette vieux Sèvres pâte tendre de la Révolution : 36. — 2 vases anc. faïence d'Urbino, à M. Weinberg : 1.420. — Vase en anc. faïence de Castel-Durante monté en lampe : 105. — Vase en anc. faïence de Castel-Durante monté en lampe : 150. — 2 flambeaux en bronze ép. L. XVI : 305.

Deux petits flambeaux en bronze, ép. L. XVI : 145. — Flambeau de bouillotte en bronze doré à trois lumières, portant la marque du garde-meuble, ép. Empire, à M. J. Salomon : 325. — Petite table à ouvrage L. XV garni bronze : 75. — Petit paravent broderie ancienne à personnages : 137. — Petit paravent broderie ancienne à personnages : 242.

Petit paravent broderie ancienne à personnages : 150. — 2 cassolettes en marbre blanc montées en bronze à trépieds, ép. Louis XVI : 405. — 4 chaises en bois doré modernes, à M. Mame : 780. — 3 chaises analogues, à M. Oppenheim : 520. — 2 chaises analogues, à M. Leroux de Villers : 400. — Pendule en marbre blanc et bronze doré ép. L. XVI, à M. J. Salomon : 1.110.

Fauteuil de bureau en bois doré, style L. XVI : 420.

4 coussins velours et broderies anciennes : 1.220. — 4 coussins longs velours et broderies : 380. — 3 pannaux en velours avec application de broderie, à M. Bouillot : 700. — 2 bandes de velours avec applications : 195.

2 bandes composées de fragments d'orfrois : 400. — 2 bandes en velours et broderies : 500. — 2 bandes en velours et broderies : 260. — 2 bandes en velours et broderies : 270. — 4 carrés en broderie : 140. — Paravent à 6 feuilles en bois doré et tapisserie, à M. Mame : 5.000.

9 petits panneaux de broderie : 255. — Bergère et chaise en bois doré couverte en soierie, style L. XVI : 500. — Table de nuit ovale en marqueterie de bois avec galerie cuivre, à M. Fabre : 700. — Table Louis XVI en bois de placage et marqueterie : 250.

Petite table bois de placage : 140 — 4 grands coussins en broderie ancienne : 220. — Table de nuit L. XVI en marqueterie : 345. — 3 petits tabourets en bois doré : 200. — Glace, cadre bois sculpté : 160. — 3 tabourets bois doré : 300. — Glace avec cadre en bois sculpté et doré, ép. Régence : 210.

2 tabourets bois doré : 200. — Thermomètre en bois sculpté et doré L. XVI : 220. — Baromètre en bois de placage L. XV orné de bronze doré, à M. J. Salomon : 420.







26 lot  
Spl  
65

